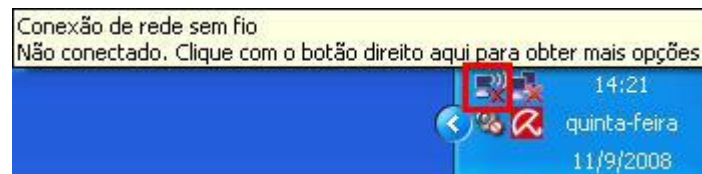
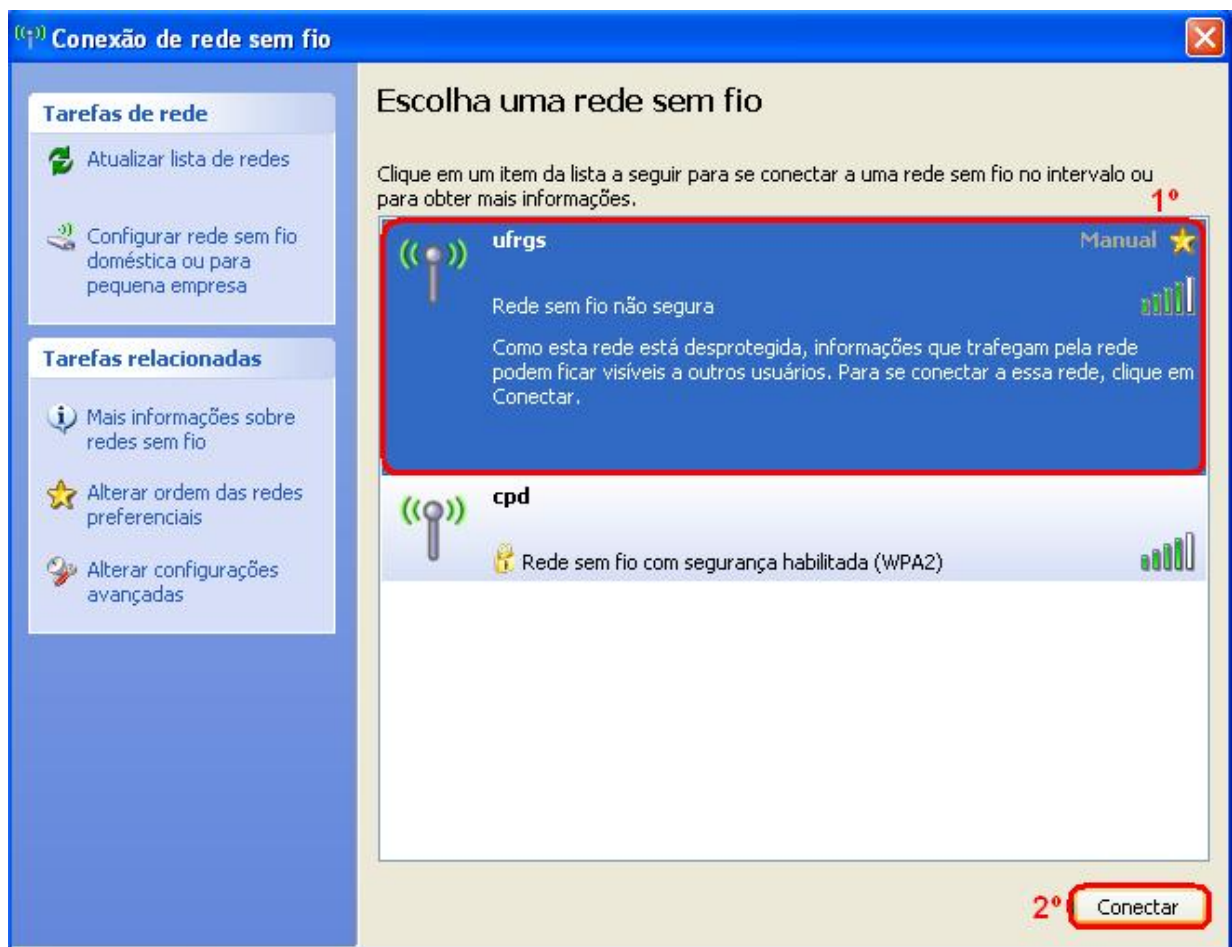


CONECTANDO A REDE WIRELESS DO PPGEDU COM "WIN XP"

Dê um duplo clique no ícone de "**Conexão de rede sem fio**" no canto inferior a direita de seu vídeo (ao lado do relógio). Ele é representado pelo figura de um computador emitindo um sinal. Caso ele não esteja aparecendo, verifique se ele não está oculto clicando na seta para a esquerda ao lado do relógio.



Nesta caixa com a listagem de todas as redes sem fio disponíveis para você, clique uma vez em cima da rede "**ufrgs**" para que ela fique selecionada e posteriormente clique em "**Conectar**".



3) Seu computador irá sincronizar alguns com o servidor (tela abaixo). Aguarde que ele termine o processo.



Pronto, seu computador está pronto para acessar a rede UFRGS sem fio.

Após detectar a rede sem fio identificada como UFRGS em seu notebook, siga os passos a seguir:

Tente acessar qualquer página da internet, abrindo seu navegador de preferência (Internet Explorer, Firefox, etc). Aparecerá a tela abaixo:

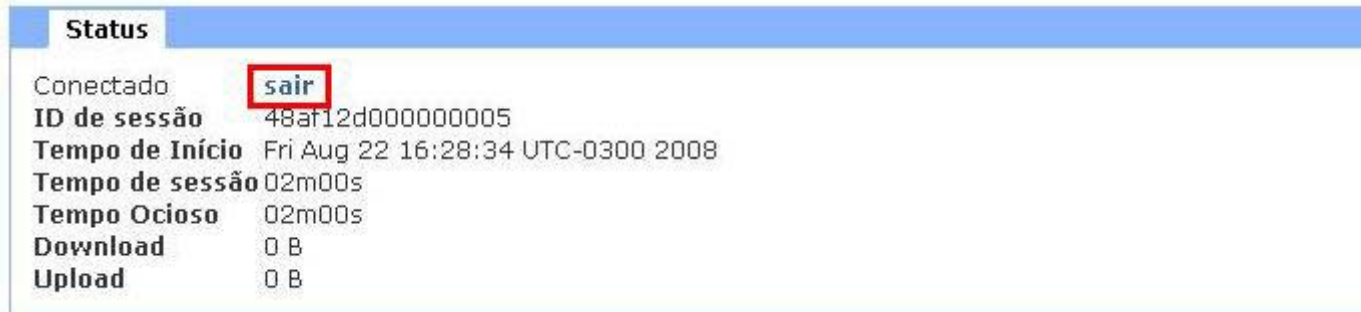
Username (Usuário): Cartão da UFRGS com zeros (ou número fornecido no ticket de visitante).

Password (Senha): Senha do portal de serviços (ou senha informada para o ticket de visitante).

Após preencher com os dados acima clique em "**Conectar**".



Pronto, seu computador já está acessando a internet. **Não feche a janela abaixo**, e assim que não for mais utilizar a rede clique em “sair” para encerrar sua conexão com segurança .



Pronto, seu notebook ja está navegando na internet

OBS:

Este tutorial foi elaborado a partir do tutorial “CONECTANDO A UMA REDE WIRELESS – Win XP”, disponível no site : http://www.cpd.ufrgs.br/servicos/conectar_wireless_xp.htm