

O QUE É O IEPE?

O Centro de Estudos e Pesquisas Econômicas – IEPE, foi fundado em 05 de agosto de 1953, passou a chamar-se Instituto de Estudos e Pesquisas Econômicas – IEPE, em junho de 1959. Está vinculado a Faculdade de Ciências Econômicas (FCE-UFRGS), voltado ao desenvolvimento da pesquisa e extensão.

O QUE FAZ O IEPE?

Entre outras atividades, o IEPE é responsável pelo cálculo do Índice de Preços ao Consumidor (IPC-IEPE), que completa 70 anos de pesquisa em 2019, e do Custo da Cesta Básica para a Região Metropolitana de Porto Alegre, cujo cálculo é embasado na Pesquisa de Orçamentos Familiares (POF).

PESQUISAS DESENVOLVIDAS ATUALMENTE PELO IEPE

- Índice de Preços ao Consumidor (IPC-IEPE);
- Custo do Cesto de produtos Básicos de Consumo Popular (Cesto Básico/IEPE);
- Pesquisa de produtos básicos para AGAS (Associação Gaúcha de Supermercados).

ÍNDICE DE PREÇOS AO CONSUMIDOR (IPC-IEPE)

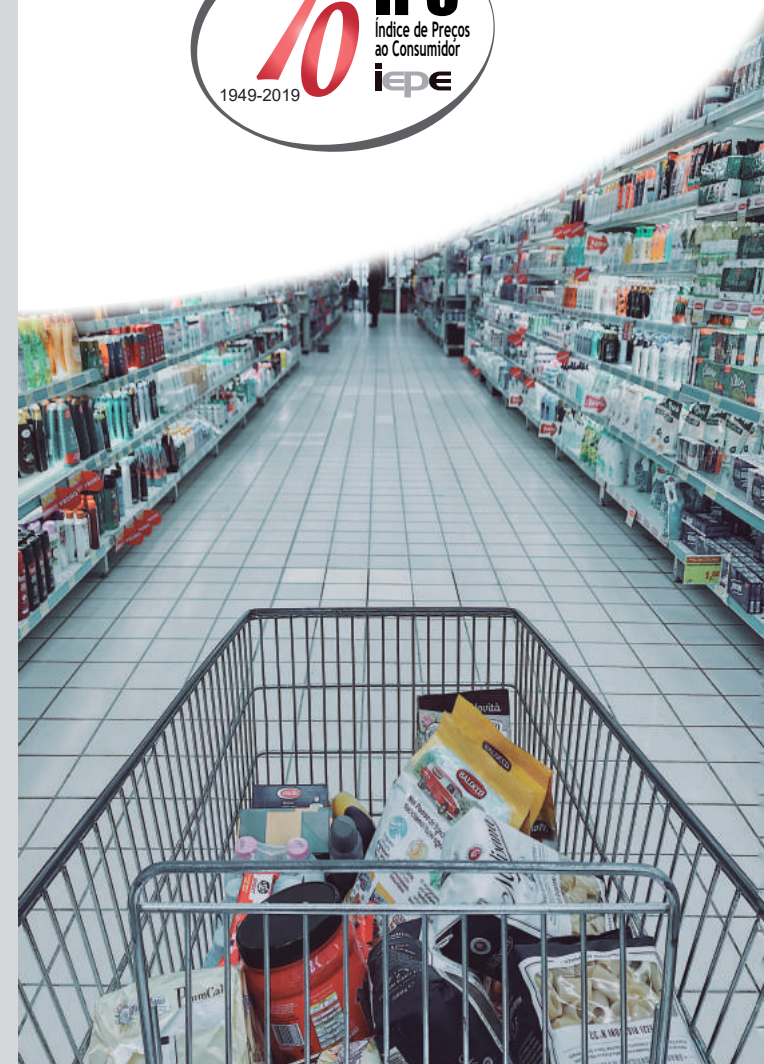
O Índice de Preços ao Consumidor - IPC (Custo de Vida) da Faculdade de Ciências Econômicas, e posteriormente, do IEPE vem sendo calculado desde 1949, de forma ininterrupta. As atividades de cálculo do IPC tiveram início mesmo antes da criação formal do IEPE, que ocorreu em agosto de 1953. Os dados históricos relativos a essas pesquisas do IPC encontram-se à disposição para consultas dos usuários no Banco de Dados. Em 1980, o IEPE implementou o cálculo do Cesto Básico, indicador que proporciona um parâmetro de fácil compreensão do aumento de custo de produtos básicos de consumo.

COMO ENTRAR EM CONTATO COM O IEPE?



Av. João Pessoa, 52 - Centro Histórico,
Porto Alegre - RS, 90040-000

<http://www.ufrgs.br/iepe>
iepeipc@ufrgs.br
(51) 3308-3430



OBJETIVOS DO IEPE

- promover estudos, pesquisas e análises de natureza teórica e aplicada, relacionados com problemas econômicos, políticos, sociais e ambientais do Estado e do País;
- proporcionar estágios e bolsas a alunos(as) e egressos(as) da UFRGS ou de outras instituições nacionais ou estrangeiras;
- colaborar com outras unidades da UFRGS e com instituições públicas e privadas na realização de cursos, programas de treinamento, estudos e pesquisas;
- manter intercâmbio científico com Universidades e outras instituições, públicas ou privadas, nacionais ou estrangeiras;
- apoiar o desenvolvimento de cursos e atividades de graduação, pós-graduação e extensão;
- prestar serviços, remunerados ou não, em conformidade com seu campo de atuação;
- apoiar ações de divulgação da produção científico-acadêmica da FCE e de outras instituições da UFRGS;
- demais funções definidas em seu Regimento Interno, em consonância com este Regimento.

O IEPE E SUA MEMÓRIA

Houve uma evolução no ensino na área de economia e o IEPE protagonizou este processo de transformação e criou oportunidades para professores da Universidade e do IEPE, buscarem o aprimoramento de seu conhecimento em Instituições Internacionais de Ensino.

Um dos fatos importantes que marcaram a história do IEPE foram os trabalhos sobre os Indicadores Econômicos e estudos setoriais que se tornavam interessantes para o público externo e criavam a sua própria demanda e que manteve o IEPE junto ao Governo do Estado.

CLÁUDIO FRANCISCO ACCURSO (1985-1987)

No entendimento do professor Ferrari, entre alguns fatos importantes que marcaram a história do IEPE, "[...] está o pioneirismo da instituição, [...] foi uma das primeiras instituições do País a elaborar Índices de Preços e da Cesta Básica. Os professores vinculados ao IEPE nos seus tempos auge foram responsáveis pela elaboração de planos de governo do Estado".

Um dos principais legado do IEPE, com certeza, é seu acervo de informações estatísticas e econômicas.

FERNANDO FERRARI FILHO (1997-2001)

As fases boas e as não tão boas representam ciclos na história do IEPE, e que dependem de quem está no Governo e de suas demandas, bem como da relação que os professores mantêm com as autoridades do Governo.

Entre os serviços prestados pelo IEPE, que repercutiram na sociedade, beneficiando-a, está o trabalho de pesquisa que procurou mostrar a realidade das pequenas propriedades no campo, na medida em que essas informações foram usadas pela Secretaria de Agricultura do Estado, que também contavam com um corpo de pesquisadores.

PAULO ALEXANDRE SPOHR (1994-1997)

O IEPE era uma referência entre os economistas em virtude dos trabalhos desenvolvidos. A história e tradição do IEPE na área de pesquisa estiveram vinculados aos convênios externos e internacionais, como as Fundações Ford e Rockefeller que possibilitaram a manutenção de vínculos internacionais com os professores do IEPE.

A história do IEPE estava ligada ao Programa de Pós-Graduação, a partir do qual eram abastecidos os grupos de pesquisa, projetos e dissertações de Mestrado.

GENTIL CORAZZA (2001-2003)

EX-DIRETORES DO IEPE:



CLÁUDIO FRANCISCO ACCURSO
(1985-1987)



PAULO ALEXANDRE SPOHR
(1994-1997)



FERNANDO FERRARI FILHO
(1997-2001)



GENTIL CORAZZA
(2001-2003)