

SCANNER

DADOS GERAIS:

Serve para scanear imagens e diapositivos,
O Laboratório de Conforto Ambiental (LabCon), da Universidade Federal do Rio Grande do Sul (UFRGS), através de financiamento concedido pelo PROCEL, adquiriu o scanner.

Número patrimônio: 369742



MODO DE UTILIZAÇÃO:

Verifique o conteúdo da caixa

- 1) Scanner de mesa digital HP Scanjet;
- 2) TMA (Adaptador de materiais transparentes);
- 3) Um ou mais Cds (dependendo do país/ região);
- 4) Cabo USB;
- 5) Cabo de alimentação e adaptador CA.

Instale o Software

Conecte o scanner ao computador

- 1) Conecte o cabo USB entre a porta USB no scanner e a porta USB no computador.

Feche a tampa do scanner

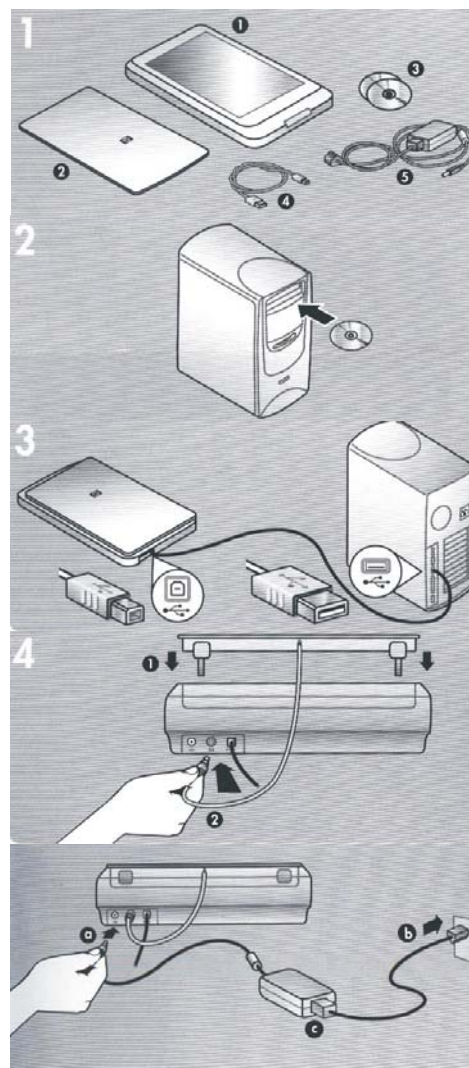
- 1) Insira as dobradiças da tampa do scanner nos slots das dobradiças da parte traseira do scanner;

Conecte a alimentação

- 1) Conecte o cabo de alimentação à porta de alimentação do scanner (a)
- 2) Execute uma das etapas a seguir:
 - se você tiver um cabo de alimentação de uma peça. Conecte a outra extremidade a um filtro de linha ou uma tomada alternativa (b)
 - se você tiver um cabo de alimentação de duas peças. Conecte uma extremidade ao adaptador Ce outra extremidade ao filtro de linha ou à tomada aterrada (b).

Digitalize fotos e documentos

- 1) Coloque um original no vidro do scanner com a face voltada para baixo e feche tampa.
- 2) aperte o botão digitalizar
- 3) Siga as instruções na tela



FICHA TÉCNICA 09