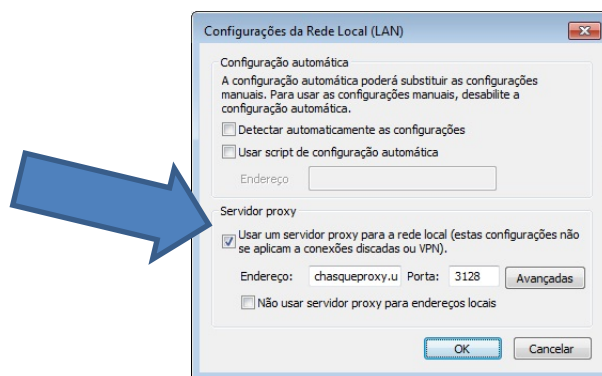


Este material apresenta orientações sobre como configurar o seu navegador de internet em ambiente Windows para acesso às bases de dados assinadas pela UFRGS. Ao realizar os procedimentos descritos no seu navegador, o mesmo pedirá usuário (número do cartão UFRGS com todos os 8 dígitos) e senha (do portal do servidor ou do aluno) para autenticação.

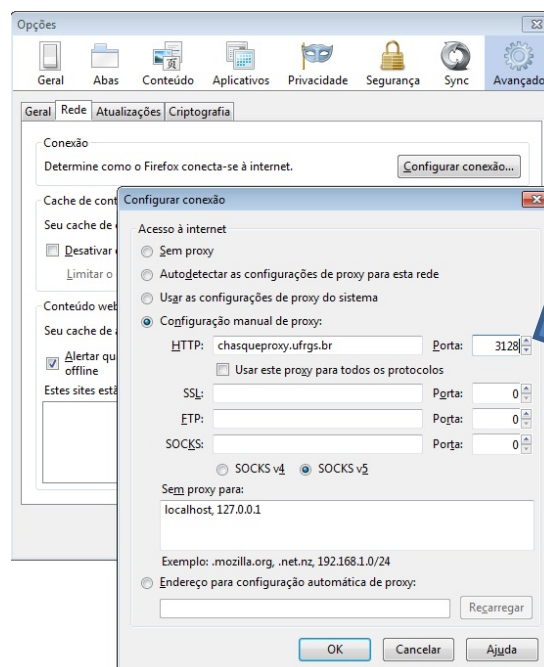
## Usuários do Internet Explorer

- Com o navegador aberto, vá ao menu Ferramentas e selecione Opções da Internet;
- Na janela que irá se abrir, clique na guia Conexões;
- Na parte inferior da janela, clique no botão Configurações da LAN;
- Na nova janela que irá se abrir, marcar a opção “Usar um servidor proxy para a rede local...”;
- Na caixa endereço, digite **chasqueproxy.ufrgs.br** e na caixa Porta digite **3128** e clique em OK para confirmar;
- Clique OK nas janelas remanescentes e reinicie o seu navegador;
- Pronto! Agora é só iniciar o seu trabalho.




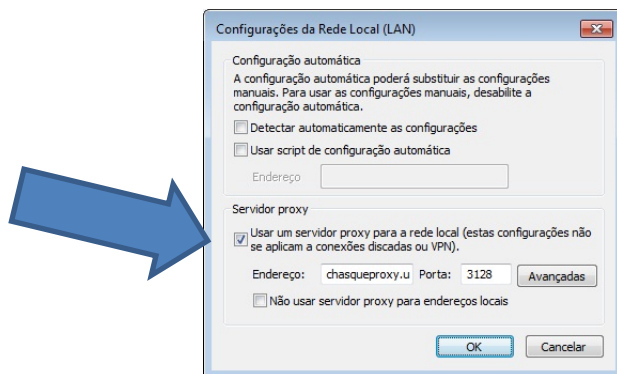
## Usuários do Mozilla Firefox

- Com o navegador aberto, vá ao menu Ferramentas e selecione Opções;
- Na nova janela que irá aparecer, clique no ícone Avançado no topo da janela e, a seguir, clique na aba Rede;
- Na seção Conexão, clique no botão Configurar conexão para que os parâmetros sejam digitados;
- Na janela Configurar conexão, na seção Acesso à internet, marque a opção Configuração manual de proxy. Na caixa HTTP, digite **chasqueproxy.ufrgs.br** e na caixa Porta digite **3128** e clique em OK para confirmar;
- Clique OK nas janelas remanescentes e reinicie o seu navegador;
- Pronto! Agora é só iniciar o seu trabalho.




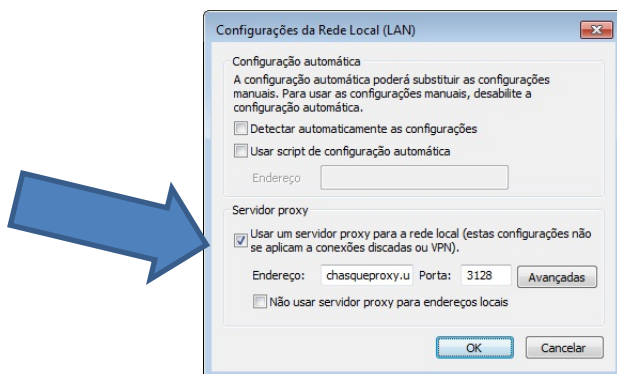
## Usuários do Google Chrome

- Com o navegador aberto, clique no botão Personalizar e controlar o Google Chrome , localizado na parte superior direita da janela do navegador;
- Selecione a opção Configurações;
- Na parte inferior da página de configurações, clique no link Mostrar configurações avançadas;
- Na seção Rede, clique no botão Alterar configurações de Proxy;
- Na nova janela que irá se abrir, marcar a opção “Usar um servidor proxy para a rede local...”;
- Na caixa endereço, digite [chasqueproxy.ufrgs.br](http://chasqueproxy.ufrgs.br) e na caixa Porta digite 3128 e clique em OK para confirmar;
- Clique OK nas janelas remanescentes e reinicie o seu navegador;
- Pronto! Agora é só iniciar o seu trabalho.



## Usuários do Safari

- Com o navegador aberto, clique no botão de ajustes gerais do Safari , localizado na parte superior direita da janela do navegador;
- Selecione a opção Preferências;
- Na nova janela que irá aparecer, clique no ícone Avançado no topo da janela e, a seguir, na seção Proxies, clique no botão Alterar ajustes;
- Na nova janela que irá se abrir, marcar a opção “Usar um servidor proxy para a rede local...”;
- Na caixa endereço, digite [chasqueproxy.ufrgs.br](http://chasqueproxy.ufrgs.br) e na caixa Porta digite 3128 e clique em OK para confirmar;
- Clique OK nas janelas remanescentes e reinicie o seu navegador;
- Pronto! Agora é só iniciar o seu trabalho.



**Independente do navegador utilizado, lembre-se desfazer as alterações ao terminar sua atividade acadêmica.**