


PLANTA BAIXA 9º PAVIMENTO
Área = 343,29

OBS.: ESTA PLANTA FOI ATUALIZADA EM SETEMBRO / 2011

 SERVIÇO PÚBLICO FEDERAL	UFRGS—Universidade Federal do Rio Grande do Sul SUPEF—Superintendência do Espaço Físico DPO—Departamento de Projetos e Obras
---	--

OBRA:
INSTITUTO DE ARTES
 Rua Senhor dos Passos, 248 – Porto Alegre/RS

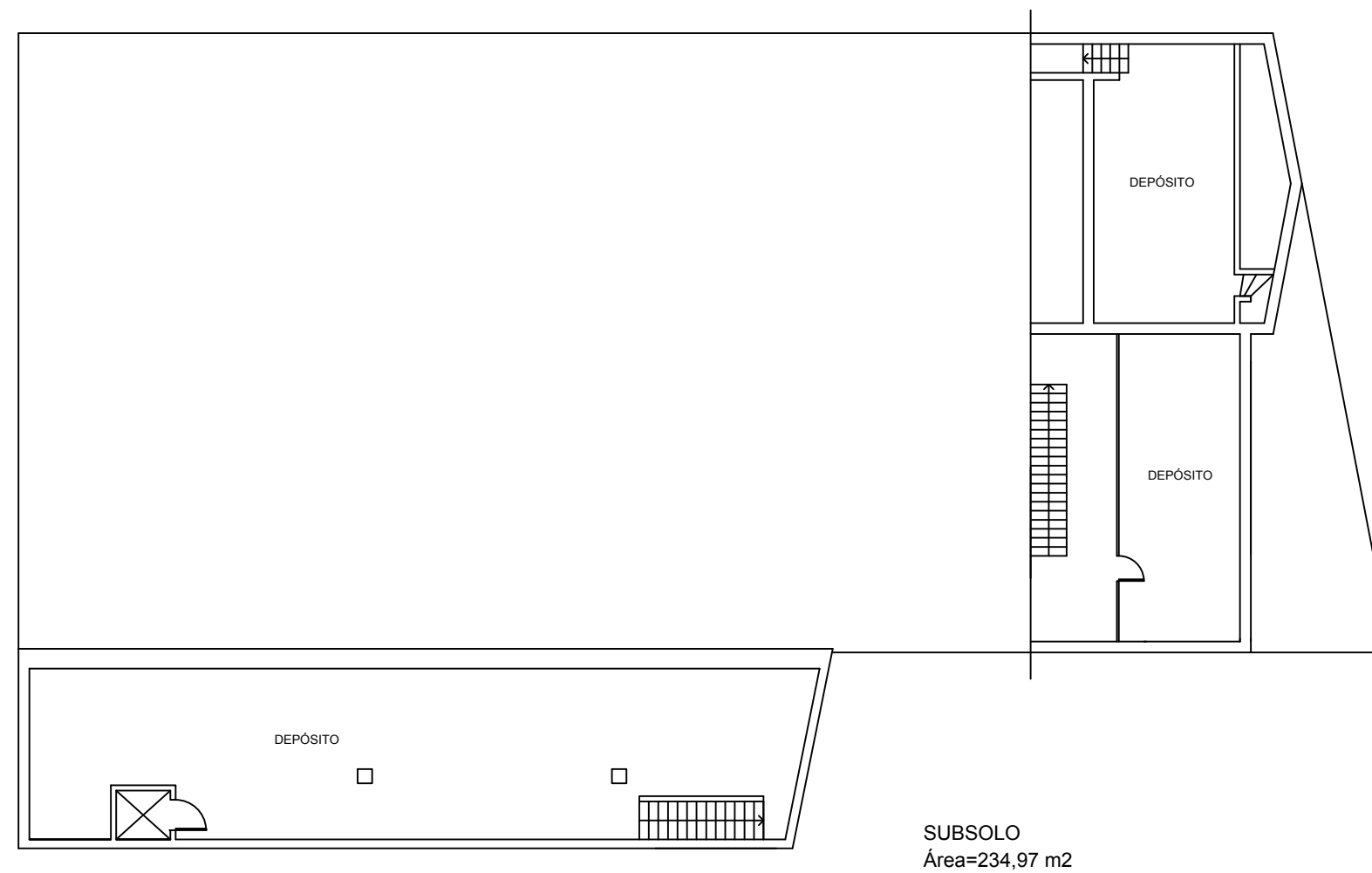
PLANTA BAIXA 9º pav.

PROPRIETÁRIO

ESCALA:	1:100	ARQUIVO:	in-pb-ct
DATA:	fev/2001	PROJ.:	VELONI
		APROV.:	


ATUALIZAÇÃO:
 ENQ. SUSANA E. BERND
 CREA RS46.685

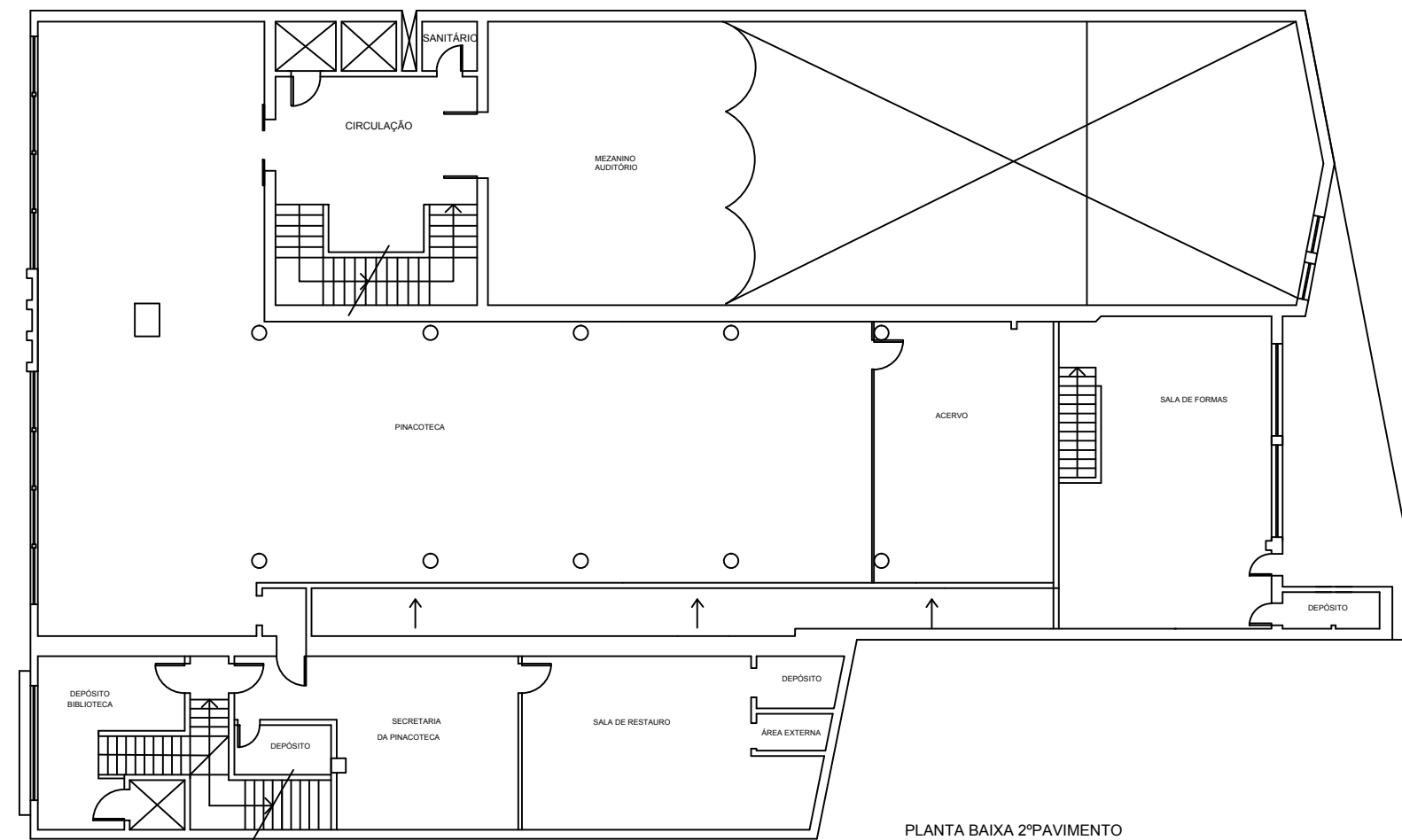
PROJ. ENQ. Carlos Júlio Loufert CREA N° 35973 EXECUÇÃO: CREA N°



SUBSOLO
Área=234,97 m2


OBS.: ESTA PLANTA FOI ATUALIZADA EM SETEMBRO / 2011

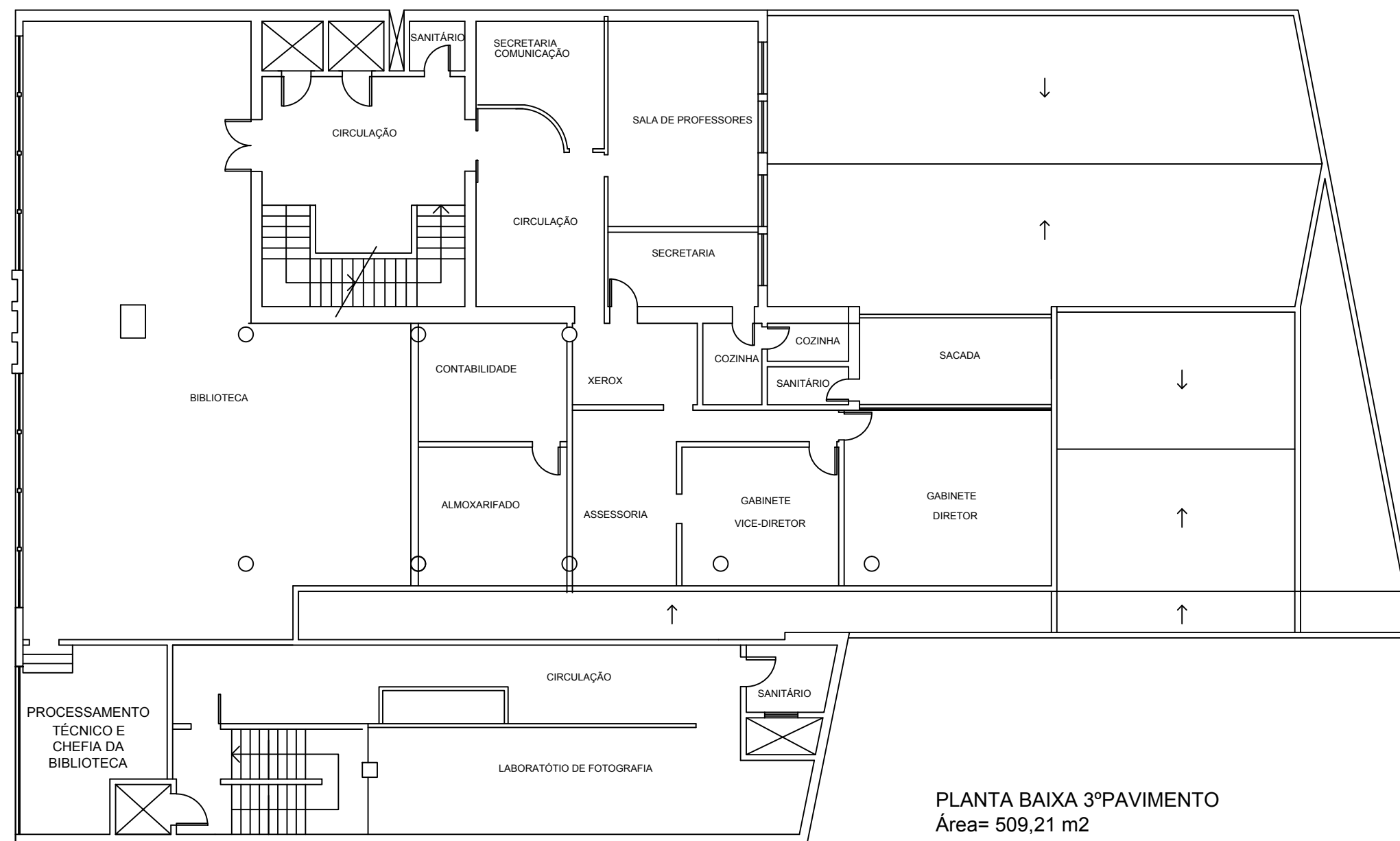
 SERVIÇO PÚBLICO FEDERAL	UFRGS—Universidade Federal do Rio Grande do Sul SUPEF—Superintendência do Espaço Físico DPO—Departamento de Projetos e Obras	
	INSTITUTO DE ARTES RUA SENHOR DOS PASSOS, 248 – Porto Alegre/RS	
PLANTA BAIXA SUBSOLO		
ESCALA: 1:100 DATA: fev/2001	PROJETO: in-pb-01 PROJ.: VELOZI APROV.:	REALIZAÇÃO: ENG.ª SUSANA E. BERNO CREA RS46.685
PROJETO/Coord. de Arquitetura: OEA nº 38973	EXECUÇÃO:	OEA nº



PLANTA BAIXA 2º PAVIMENTO
Área=714,44 m²


OBS. ESTA PLANTA FOI ATUALIZADA EM SETEMBRO / 2011

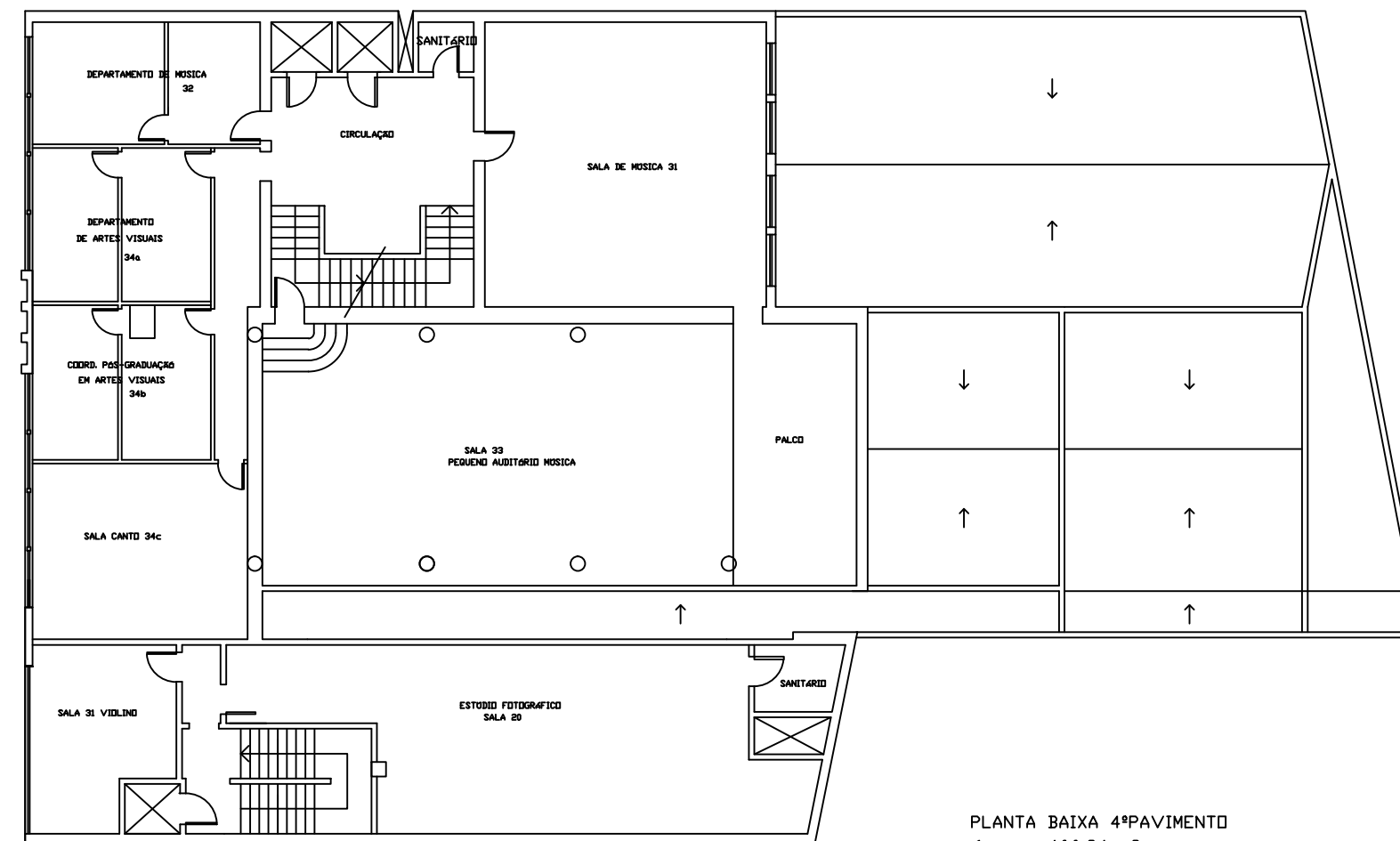
 SERVIÇO PÚBLICO FEDERAL	UFRGS—Universidade Federal do Rio Grande do Sul SUPEF—Superintendência do Espaço Físico DPO—Departamento de Projetos e Obras
	INSTITUTO DE ARTES RUA SENHOR DOS PASSOS, 248 – Porto Alegre/RS
PLANTA BAIXA 2º pav.	PROPRIETÁRIO: ESCALA: 1:100 DATA: fev/2001 PROJ.: VELOZI APROV.:
PROJETADO POR: ENG. SUSANA E. BERNO CREA RS48.685	EXECUÇÃO:



PLANTA BAIXA 3º PAVIMENTO
 Área= 509,21 m2


OBS.: ESTA PLANTA FOI ATUALIZADA EM SETEMBRO / 2011

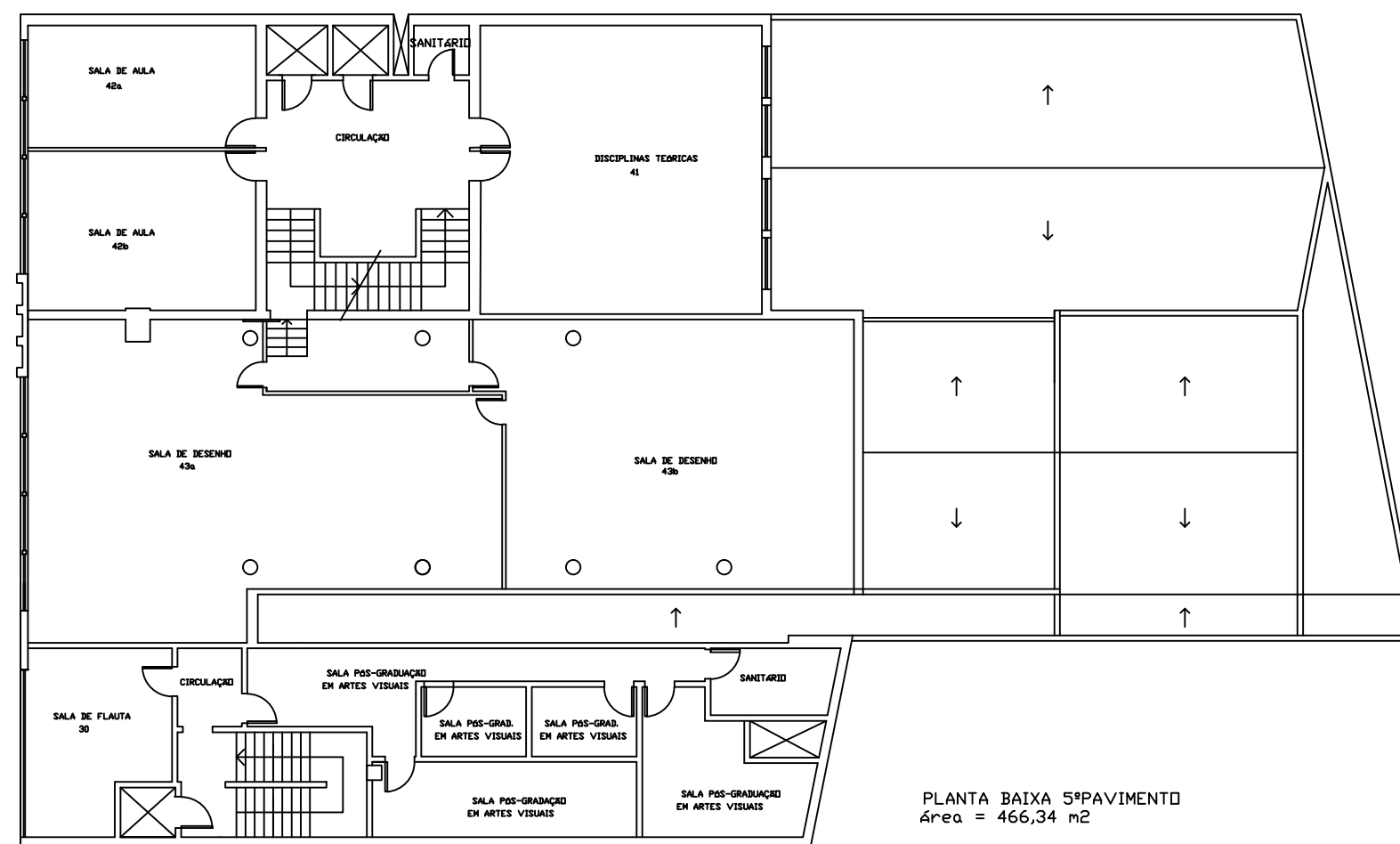
 SERVIÇO PÚBLICO FEDERAL	UFRGS - Universidade Federal do Rio Grande do Sul SUPEF - Superintendência do Espaço Físico DPO - Departamento de Projetos e Obras
	INSTITUTO DE ARTES RUA SENHOR DOS PASSOS, 248 - Porto Alegre/RS
PLANTA BAIXA 3º pav.	PROJECCIONISTA ENG. SUSANA E. BERND CREA RS 46.685
ESCALA: 1:100 DATA: fev/2001	PROJETO: in-pb-01 PROJ.: VELOZI APROV.:
<small>Projeto/Coord. Arq. Leoni</small>	<small>DESCRIÇÃO</small>



PLANTA BAIXA 4º PAVIMENTO
Área = 466,34 m²


OBS.: ESTA PLANTA FOI ATUALIZADA EM SETEMBRO / 2011

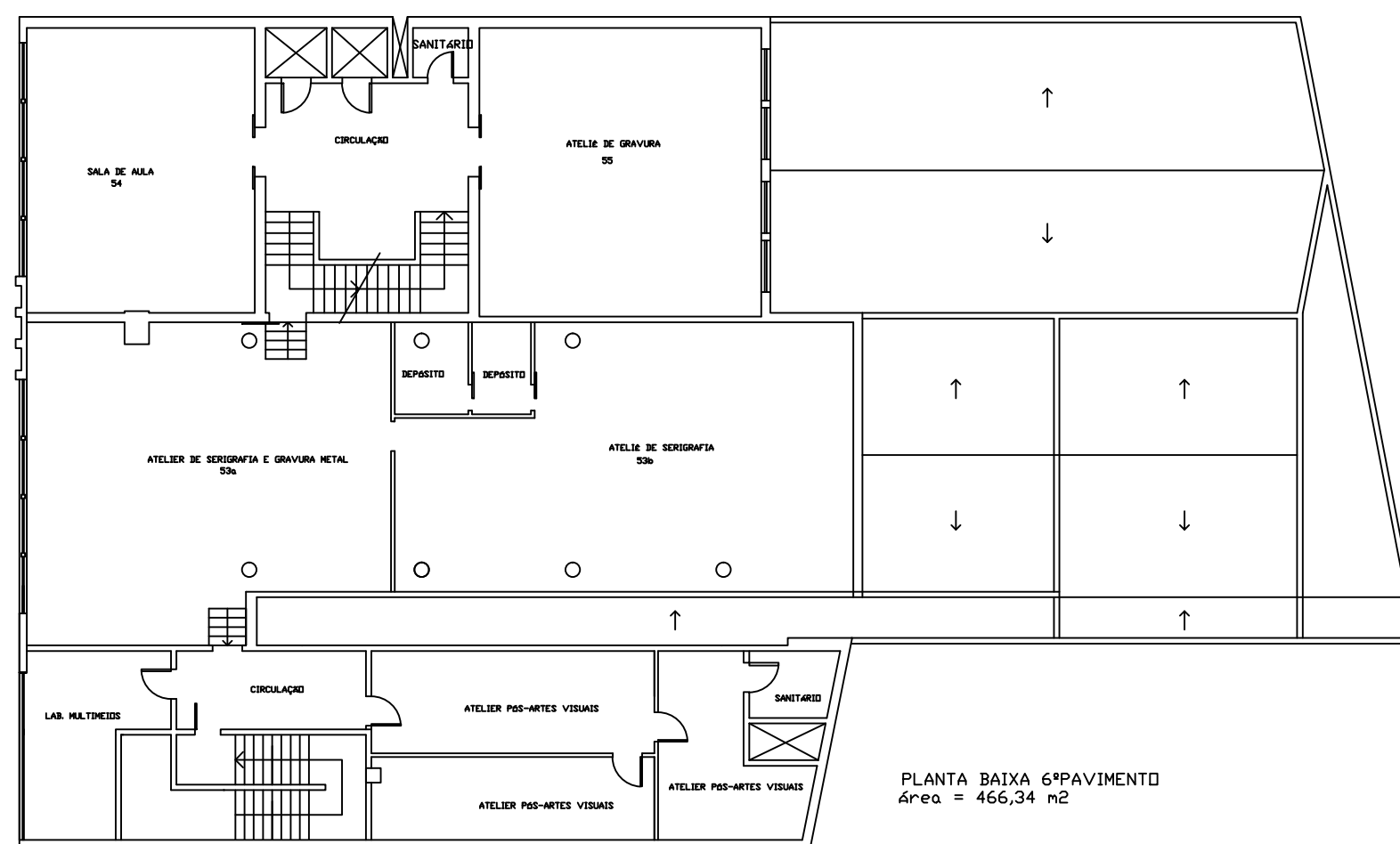
 SERVIÇO PÚBLICO FEDERAL		UFRGS—Universidade Federal do Rio Grande do Sul SUPEF—Superintendência do Espaço Físico DPO—Departamento de Projetos e Obras	
OBRA INSTITUTO DE ARTES Rua Senhor dos Passos, 248—Porto Alegre/RS			
PLANTA BAIXA 4º pav.		PROPRIETÁRIO UFRGS	
ESCALA 1:100	PROJETO 9a-jab-et	DATA fev./2001	
ATUALIZAÇÃO ENP SUSANA E BRUNO CREA 134345/RS		EXECUÇÃO CREA 134345/RS	




PLANTA BAIXA 5º PAVIMENTO
 Área = 466,34 m²

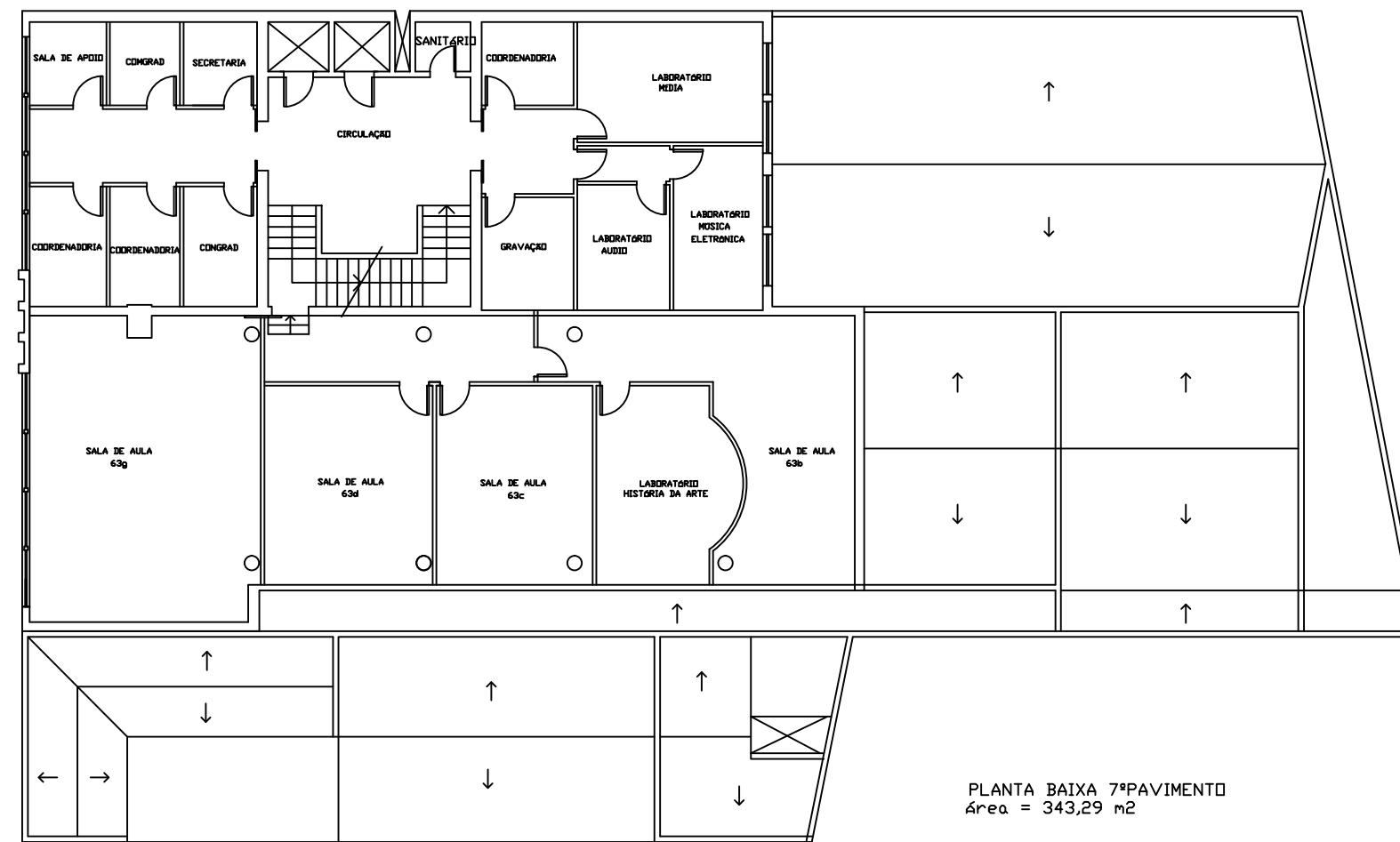
OBS.: ESTA PLANTA FOI ATUALIZADA EM SETEMBRO / 2011

 SERVIÇO PÚBLICO FEDERAL		UFRGS—Universidade Federal do Rio Grande do Sul SUPEF—Superintendência do Espaço Físico DPO—Departamento de Projetos e Obras	
OBRA INSTITUTO DE ARTES Rua Senhor dos Passos, 248— Porto Alegre/RS			
PLANTA BAIXA 5º pav.		PROJETADO PROJETO: 98-jb-01 DATA: fev./2001 PROJ.: VELOZI APROV.:	
ATUALIZADO ENG. SUSANA E. BERND CREA 154445/RS		EXECUÇÃO CREA Nº	




OBS.: ESTA PLANTA FOI ATUALIZADA EM SETEMBRO / 2011

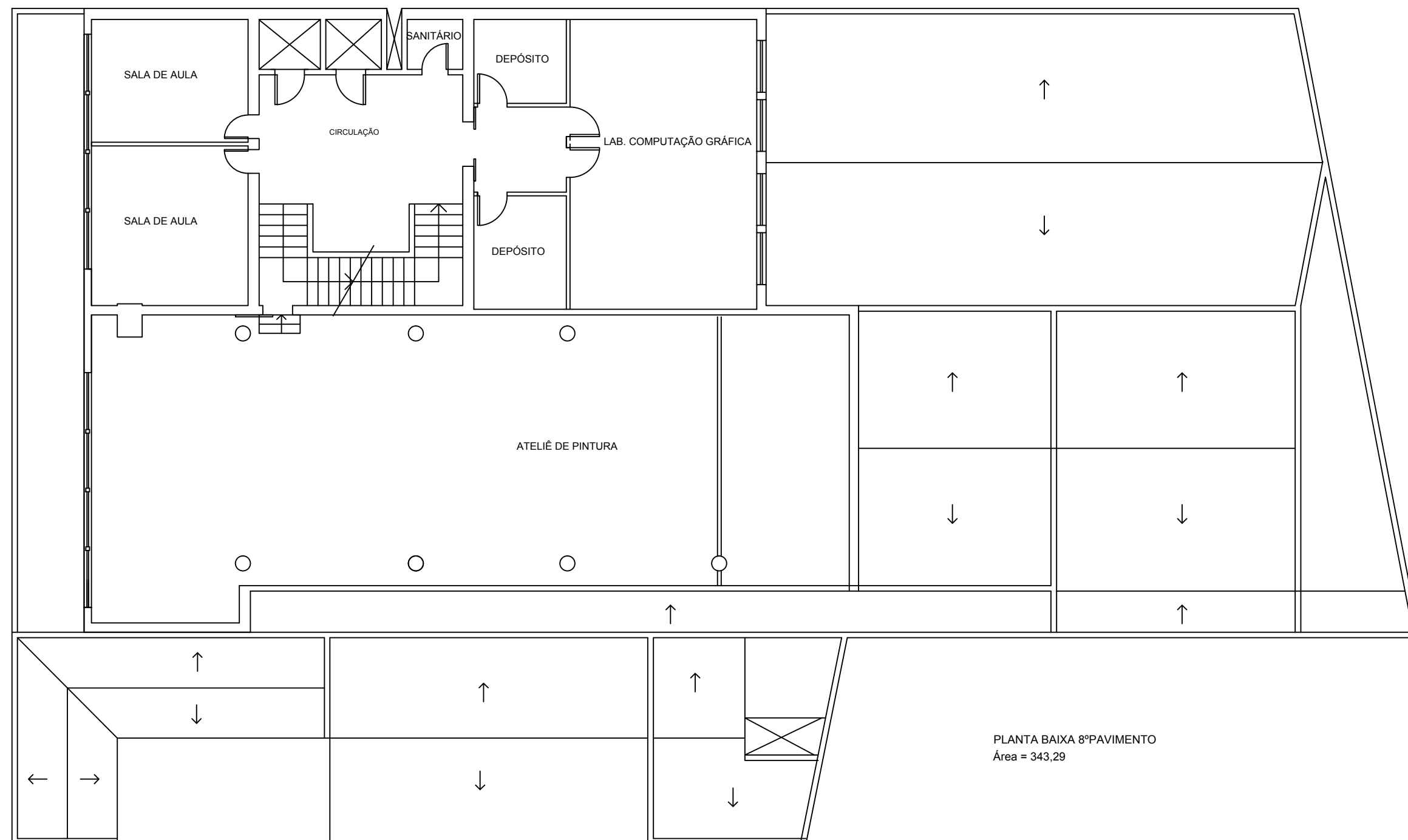
 SERVIÇO PÚBLICO FEDERAL	UFRGS—Universidade Federal do Rio Grande do Sul SUPEF—Superintendência do Espaço Físico DPO—Departamento de Projetos e Obras	
	INSTITUTO DE ARTES Rua Senhor dos Passos, 248—Porto Alegre/RS	
PLANTA BAIXA 6º pav.	ESCALA: 1:100 DATA: fev./2001	PROJETO: 9a-jb-et PROJ.: VELOZI APROV.:
PROJETO: Carlos Alberto Leuteri OREA Nº 29973	EXECUÇÃO:	ATUALIZAÇÃO: ENG. SÉRGIO E. BOND OREA Nº 29448



PLANTA BAIXA 7º PAVIMENTO
Área = 343,29 m²


OBS: ESTA PLANTA FOI ATUALIZADA EM SETEMBRO / 2011

 SERVIÇO PÚBLICO FEDERAL		UFRGS—Universidade Federal do Rio Grande do Sul SUPEF—Superintendência do Espaço Físico DPO—Departamento de Projetos e Obras	
OBRA INSTITUTO DE ARTES Rua Senhor dos Passos, 248— Porto Alegre/RS			
PLANTA BAIXA 7º pav.		PROPRIETÁRIO UFRGS	
ESCALA 1:100	PROJETO 99-jab-et	DATA fev/2001	
ATUALIZAÇÃO ENG. ESCARA E BERND CREA 154448/RS		PROJETO/Coord. obra Lauri OEA Nº 29973	



PLANTA BAIXA 8ºPAVIMENTO
Área = 343,29

OBS.: ESTA PLANTA FOI ATUALIZADA EM SETEMBRO / 2011

 **SERVICO PÚBLICO FEDERAL** UFRGS—Universidade Federal do Rio Grande do Sul
SUPEF—Superintendência do Espaço Físico
DPO—Departamento de Projetos e Obras

OBRA: **INSTITUTO DE ARTES**
Rua Senhor dos Passos, 248 – Porto Alegre/RS

PLANTA BAIXA 8º pav.

PROPRIETÁRIO	
ESCALA: 1:100	ARQUIVO: in-pb-ct
DATA: fev/2001	PROJ. VELONI
	APROV.
ATUALIZAÇÃO: ENGª SUSANA E. BERNO CREA RS46.685	

PROJ: Engº Carlos Júlio Louvert CREA Nº 35873 EXECUÇÃO: CREA Nº